

Report Datum
Report Währung31.03.2017
EUR

Hypothekarische Pfandbriefe bzw. hypothekarische fundierte Bankschuldverschreibungen

1. ÜBERBLICK

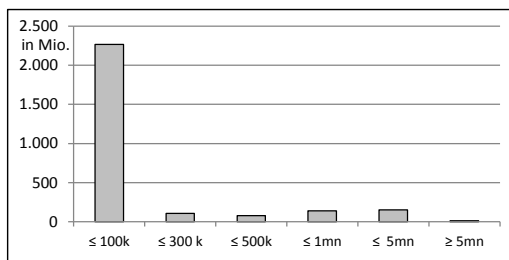
CRD/ OGAW Richtlinien konform		ja		
Anteil EZB fähiger Forderungen und Wertpapiere (% von Gesamtdeckung)		20%		
Gesamtbetrag Emissionen in Umlauf	in Millionen	1.884		
Gesamtbetrag der Deckungswerte (Gesamtdeckung Nominale)	in Millionen	2.826		
Ratingagenturen	Moody's	Fitch	S&P	
Emittentenrating	NR	NR	A	
Rating Covered Bonds/Pfandbriefe/Fundierte Bankschuldverschreibungen	NR	NR	AA+	
Anzahl der Finanzierungen		54.423		
Anzahl der Schuldner		87.539		
Anzahl der Immobilien		55.840		
Durchschnittliches Volumen der Deckungswerte pro Schuldner	in Millionen	0,03		
Durchschnittliches Volumen der Deckungswerte pro Finanzierung	in Millionen	0,1		
Anteil der Forderungen in Zahlungsverzug von mind. 90 Tagen (% von Primärdeckung)		0%		
Anteil der 10 größten Finanzierungen (% von Primärdeckung)		2%		
Anteil endfällige Finanzierungen (% von Primärdeckung)		0%		
Anteil der Finanzierungen in Fremdwährung (% von Primärdeckung)		0%		
Anteil der Emissionen in Fremdwährung (in %)		0%		
Anteil Finanzierungen mit fixer Zinsbindung > 1 Jahr (% von Primärdeckung)		1%		
Nominelle Überdeckung (Gesamtdeckung/Emissionen im Umlauf in %)		50%		
Barwertige Überdeckung (BW Gesamtdeckung/ BW Emissionen im Umlauf in %)		k.A.		
Anzahl der Emissionen		120		
Durchschnittliche Größe der Emissionen	in Millionen	15,7		
Gewichteter durchschnittlicher LTV nach Rating Agentur Definition* (%)		k.A.		
Gewichteter durchschnittlicher LTV nach österreichischer Definition** (%)		31%		

*LTV Definition Rating Agentur Berechnung: (Summe Forderungen je Kreditnehmereinheit + Summe vorrangige Hypotheken)/ Summe akt. Immobilienwerte

**LTV österr. Berechnung: Betrag in Deckung je Forderung / Summe akt. Immobilienwerte abzüglich vorrangige Hypotheken

2.1 Verteilung nach Kreditvolumen

Primärdeckung nach Kreditvolumen		
	Volumen in Mio	Anzahl
≤ 300.000	2.376	53.904
davon 0 - 100.000	2.267	53.266
davon 100.000 - 300.000	108	638
300.000 - 5.000.000	375	513
davon 300.000 - 500.000	81	211
davon 500.000 - 1.000.000	141	206
davon 1.000.000 - 5.000.000	153	96
≥ 5.000.000	15	2
Summe	2.766	54.419



2.2 Währungsverteilung nach Währungsderivaten

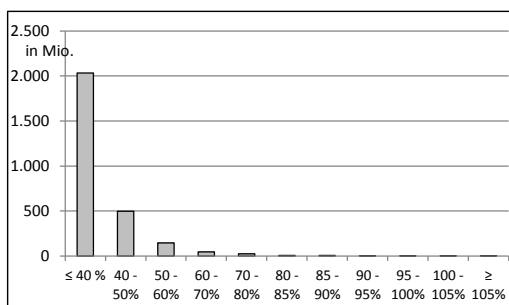
Währungsderivate	Volumen
Währungsderivate in Deckungsstock	Nein
Nominale der Derivate in Deckungsstock	

Primärdeckung	Volumen
in EUR	2.766
in CHF	
in USD	
in JPY	
Sonstige	
Summe	2.766

Emissionen	Volumen
in EUR	1.884
in CHF	
in USD	
in JPY	
Sonstige	
Summe	1.884

2.3 Verteilung nach Besicherungsgrad** nach österreichischer Definition

LTV Primärdeckung	Volumen	%
≤ 40 %	2.031	73%
40 - 50%	498	18%
50 - 60%	145	5%
60 - 70%	47	2%
70 - 80%	24	1%
80 - 85%	5	0%
85 - 90%	8	0%
90 - 95%	4	0%
95 - 100%	2	0%
100 - 105%	1	0%
≥ 105%	1	0%
Summe	2.766	100%



LTV Residential*	Volumen	%
≤ 40 %	2.031	73%
40 - 50 %	498	18%
50 - 60 %	145	5%
60 - 70 %	47	2%
70 - 80 %	24	1%
80 - 85 %	5	0%
85 - 90 %	8	0%
90 - 95 %	4	0%
95 - 100 %	2	0%
100 - 105 %	1	0%
≥ 105 %	1	0%
Summe	2.766	100%

LTV Commercial	Volumen	%
≤ 40 %		0%
40 - 50 %		0%
50 - 60 %		0%
60 - 70 %		0%
70 - 80 %		0%
80 - 85 %		0%
85 - 90 %		0%
90 - 95 %		0%
95 - 100 %		0%
100 - 105 %		0%
≥ 105 %		0%
Summe	0	0%

*Residential inklusive gefördertem Wohnbau in Österreich

2.4 Regionale Verteilung

Primärdeckung nach Ländern in Europa		
EU Staaten	Volumen	%
Belgien		0%
Bulgarien		0%
Dänemark		0%
Deutschland		0%
Estland		0%
Finnland		0%
Frankreich		0%
Griechenland		0%
Irland		0%
Italien		0%
Kroatien		0%
Lettland		0%
Litauen		0%
Luxemburg		0%
Malta		0%
Niederlande		0%
Österreich	2.766	100%
Polen		0%
Portugal		0%
Rumänien		0%

Schweden		0%
Slowakei		0%
Slowenien		0%
Spanien		0%
Tschechien		0%
Ungarn		0%
Vereinigtes Königreich		0%
Zypern		0%
EWV Staaten	0	0%
Island		0%
Liechtenstein		0%
Norwegen		0%
Sonstige Länder		0%
Schweiz		0%
Summe	2.766	100%

Primärdeckung nach Bundesländern in Österreich			
	Volumen	Anteil AT (%)	Gesamtdeckung Anteil (%)
Republik Österreich		0%	0%
Wien	31	1%	1%
Niederösterreich	21	1%	1%
Oberösterreich	2.691	97%	97%
Salzburg	1	0%	0%
Tirol	1	0%	0%
Steiermark	20	1%	1%
Kärnten	0	0%	0%
Burgenland	1	0%	0%
Vorarlberg	0	0%	0%
Summe	2.766	100%	100%

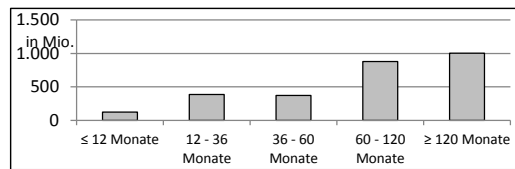
2.5 Verteilung nach Nutzungsart

Primärdeckung nach Nutzungsart	Volumen	%
Wohnwirtschaftlich genutzt	2.766	100%
davon privat genutzt (inkl. Mehrfamilienhäuser)	48	2%
davon geförderter Wohnbau	2.451	89%
davon gewerblich genutzt	264	10%
Gewerblich genutzt	0	0%
davon Einzelhandel		0%
davon Büro		0%
davon Tourismus/Hotel		0%
davon Landwirtschaft		0%
davon Industriegebäude		0%
Gemischte Nutzung		0%
Sonstige		0%
Summe	2.766	100%

2.6 Seasoning der Primärdeckung

Gewichtetes Durchschnittsseasoning der Deckungswerte (in Jahren)	8,7
---	------------

Seasoning konsolidiert	Volumen	%
≤ 12 Monate	122	4%
12 - 36 Monate	387	14%
36 - 60 Monate	373	14%
60 - 120 Monate	879	32%
≥ 120 Monate	1.004	36%
Summe	2.766	100%



Seasoning Residential*	Volumen	%
≤ 12 Monate	122	4%
12 - 36 Monate	387	14%
36 - 60 Monate	373	14%
60 - 120 Monate	879	32%
≥ 120 Monate	1.004	36%
Summe	2.766	100%

Seasoning Commercial	Volumen	%
≤ 12 Monate		0%
12 - 36 Monate		0%
36 - 60 Monate		0%
60 - 120 Monate		0%
≥ 120 Monate		0%
Summe	0	0%

*Residential inklusive gefördertem Wohnbau

2.7 Laufzeitenverteilung

Gesamt	
WAL - Durchschnittlich gewichtete Restlaufzeit der Primärdeckung (in Jahren inkl. vertraglich vereinbarter Tilgungen)	9,0
WAL - Durchschnittlich gewichtete Restlaufzeit der Primärdeckung (in Jahren vertraglich)	14,8
WAL Emissionen (Endfälligkeit in Jahren)	11,2

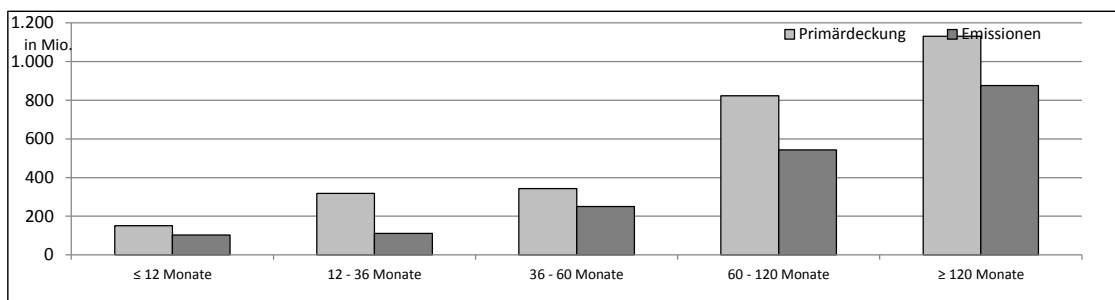
Commercial	
WAL - Durchschnittlich gewichtete Restlaufzeit der Primärdeckung (in Jahren inkl. vertraglich vereinbarter Tilgungen)	
WAL - Durchschnittlich gewichtete Restlaufzeit der Primärdeckung (in Jahren vertraglich)	

Residential	
WAL - Durchschnittlich gewichtete Restlaufzeit der Primärdeckung (in Jahren inkl. vertraglich vereinbarter Tilgungen)	9,0
WAL - Durchschnittlich gewichtete Restlaufzeit der Primärdeckung (in Jahren vertraglich)	14,8

Laufzeitenverteilung (in Monaten vertraglich)

Primärdeckung	Volumen	%
≤ 12 Monate	151	5%
12 - 36 Monate	319	12%
36 - 60 Monate	343	12%
60 - 120 Monate	824	30%
≥ 120 Monate	1.130	41%
Summe	2.766	100%

Emissionen	Volumen	%
≤ 12 Monate	103	5%
12 - 36 Monate	112	6%
36 - 60 Monate	251	13%
60 - 120 Monate	543	29%
≥ 120 Monate	876	46%
Summe	1.884	100%



2.8 Verteilung Zinsbindung nach Zinsderivaten

Zinsderivate	Volumen
Zinsderivate in Deckungsstock	NEIN

Primärdeckung	Volumen
Variabel, fix unterjährig	2.747
Fix, 1 - 2 Jahren	
Fix, 2 - 5 Jahren	0
Fix, > 5 Jahren	18
Summe	2.766

Emissionen	Volumen
Variabel, fix unterjährig	523
Fix, 1 - 2 Jahren	
Fix, 2 - 5 Jahren	30
Fix, > 5 Jahren	1.331
Summe	1.884

3. INFORMATIONEN ZUR ERSATZDECKUNG

Anzeigeeinheit in Mio. EUR - ausgenommen "Anzahl"

Ersatzdeckung Überblick	Volumen
Geld, Einlagen	
Wertpapiere des Anlagevermögens	60
davon Nationalbank fähig	60
Summe	60
Ersatzdeckung (% von Emissionen)	3%

Wertpapiere nach Volumen	Volumen	Anzahl
≤ 1.000.000		
1.000.000 - 5.000.000		
≥ 5.000.000	60	4
Summe	60	4

Ersatzdeckung nach Währung	Volumen	%
EUR	60	100%
CHF		0%
USD		0%
JPY		0%
Sonstige Währungen		0%
Summe	60	100%

Verteilung nach Ländern	Volumen	%
EU Staaten	60	100%
Belgien		0%
Bulgarien		0%
Dänemark		0%
Deutschland	20	33%
Estland		0%
Finnland		0%
Frankreich		0%
Griechenland		0%
Irland		0%
Italien		0%
Kroatien		0%
Lettland		0%
Litauen		0%
Luxemburg		0%
Malta		0%
Niederlande		0%
Österreich	40	67%
Polen		0%
Portugal		0%
Rumänien		0%
Schweden		0%
Slowakei		0%
Slowenien		0%
Spanien		0%
Tschechien		0%
Ungarn		0%
Vereinigtes Königreich		0%
Zypern		0%
EWR Staaten	0	0%
Island		0%
Liechtenstein		0%
Norwegen		0%
Sonstige Länder		0%
Schweiz		0%
Summe	60	100%