

Report Datum
Report Währung31.12.2017
EUR

Hypothekarische Pfandbriefe bzw. hypothekarische fundierte Bankschuldverschreibungen

1. ÜBERBLICK

CRD/ OGAW Richtlinien konform		ja		
Anteil EZB fähiger Forderungen und Wertpapiere (% von Gesamtdeckung)		21%		
Gesamtbetrag Emissionen in Umlauf	in Millionen	1.829		
Gesamtbetrag der Deckungswerte (Gesamtdeckung Nominale)	in Millionen	2.836		
Ratingagenturen	Moody's	Fitch	S&P	
Emittentenrating	NR	NR	A+	
Rating Covered Bonds/Pfandbriefe/Fundierte Bankschuldverschreibungen	NR	NR	AA+	
Anzahl der Finanzierungen		53.970		
Anzahl der Schuldner		86.462		
Anzahl der Immobilien		56.022		
Durchschnittliches Volumen der Deckungswerte pro Schuldner	in Millionen	0,03		
Durchschnittliches Volumen der Deckungswerte pro Finanzierung	in Millionen	0,05		
Anteil der Forderungen in Zahlungsverzug von mind. 90 Tagen (% von Primärdeckung)		0%		
Anteil der 10 größten Finanzierungen (% von Primärdeckung)		2%		
Anteil endfällige Finanzierungen (% von Primärdeckung)		0%		
Anteil der Finanzierungen in Fremdwährung (% von Primärdeckung)		0%		
Anteil der Emissionen in Fremdwährung (in %)		0%		
Anteil Finanzierungen mit fixer Zinsbindung > 1 Jahr (% von Primärdeckung)		2%		
Nominelle Überdeckung (Gesamtdeckung/Emissionen im Umlauf in %)		55%		
Barwertige Überdeckung (BW Gesamtdeckung/ BW Emissionen im Umlauf in %)		k.A.		
Anzahl der Emissionen		117		
Durchschnittliche Größe der Emissionen	in Millionen	15,6		
Gewichteter durchschnittlicher LTV nach Rating Agentur Definition* (%)		k.A.		
Gewichteter durchschnittlicher LTV nach österreichischer Definition** (%)		31%		

*LTV Definition Rating Agentur Berechnung: (Summe Forderungen je Kreditnehmereinheit + Summe vorrangige Hypotheken)/ Summe akt. Immobilienwerte

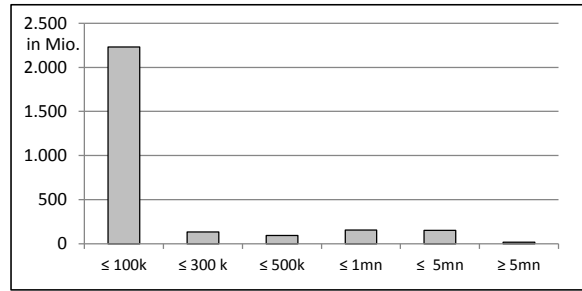
**LTV österr. Berechnung: Betrag in Deckung je Forderung / Summe akt. Immobilienwerte abzüglich vorrangige Hypotheken

2. INFORMATIONEN ZUM DECKUNGSSTOCK (PRIMÄRDECKUNG)

Anzeigeeinheit in Mio. EUR - ausgenommen "Anzahl"

2.1 Verteilung nach Kreditvolumen

Primärdeckung nach Kreditvolumen		
	Volumen in Mio	Anzahl
≤ 300.000	2.365	53.411
davon 0 - 100.000	2.232	52.633
davon 100.000 - 300.000	132	778
300.000 - 5.000.000	397	553
davon 300.000 - 500.000	94	244
davon 500.000 - 1.000.000	153	218
davon 1.000.000 - 5.000.000	150	91
≥ 5.000.000	15	2
Summe	2.777	53.966



2.2 Währungsverteilung nach Währungsderivaten

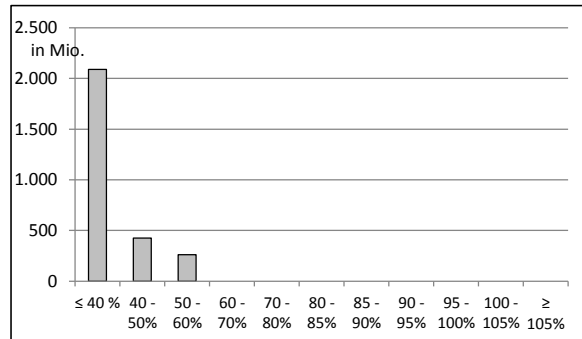
Währungsderivate	Volumen
Währungsderivate in Deckungsstock	Nein
Nominale der Derivate in Deckungsstock	

Primärdeckung	Volumen
in EUR	2.777
in CHF	
in USD	
in JPY	
Sonstige	
Summe	2.777

Emissionen	Volumen
in EUR	1.829
in CHF	
in USD	
in JPY	
Sonstige	
Summe	1.829

2.3 Verteilung nach Besicherungsgrad** nach österreichischer Definition

LTV Primärdeckung	Volumen	%
≤ 40 %	2.090	75,3%
40 - 50%	425	15,3%
50 - 60%	262	9,4%
60 - 70%	0	0%
70 - 80%	0	0%
80 - 85%	0	0%
85 - 90%	0	0%
90 - 95%	0	0%
95 - 100%	0	0%
100 - 105%	0	0%
≥ 105%	0	0%
Summe	0	100%



LTV Residential*	Volumen	%
≤ 40 %	2.090	75,3%
40 - 50 %	425	15,3%
50 - 60 %	262	9,4%
60 - 70 %	0	0%
70 - 80 %	0	0%
80 - 85 %	0	0%
85 - 90 %	0	0%
90 - 95 %	0	0%
95 - 100 %	0	0%
100 - 105 %	0	0%
≥ 105 %	0	0%
Summe	2.777	100%

LTV Commercial	Volumen	%
≤ 40 %		0%
40 - 50 %		0%
50 - 60 %		0%
60 - 70 %		0%
70 - 80 %		0%
80 - 85 %		0%
85 - 90 %		0%
90 - 95 %		0%
95 - 100 %		0%
100 - 105 %		0%
≥ 105 %		0%
Summe	0	0%

*Residential inklusive gefördertem Wohnbau in Österreich

2.4 Regionale Verteilung

Primärdeckung nach Ländern		
in Europa	Volumen	%
EU Staaten	2.777	100%
Belgien		0%
Bulgarien		0%
Dänemark		0%
Deutschland		0%
Estland		0%
Finnland		0%
Frankreich		0%
Griechenland		0%
Irland		0%
Italien		0%
Kroatien		0%
Lettland		0%
Litauen		0%
Luxemburg		0%
Malta		0%
Niederlande		0%
Österreich	2.777	100%
Polen		0%
Portugal		0%
Rumänien		0%
Schweden		0%
Slowakei		0%
Slowenien		0%
Spanien		0%
Tschechien		0%
Ungarn		0%
Vereinigtes Königreich		0%
Zypern		0%
EWR Staaten	0	0%
Island		0%
Liechtenstein		0%
Norwegen		0%
Sonstige Länder		0%
Schweiz		0%
Summe	2.777	100%

Primärdeckung nach Bundesländern in Österreich			
	Volumen	Anteil AT (%)	Gesamtdeckung Anteil (%)
Republik Österreich		0%	0%
Wien	31	1%	1%
Niederösterreich	24	1%	1%
Oberösterreich	2.693	97%	97%
Salzburg	1	0%	0%
Tirol	1	0%	0%
Steiermark	25	1%	1%
Kärnten	1	0%	0%
Burgenland	1	0%	0%
Vorarlberg	0	0%	0%
Summe	2.777	100%	100%

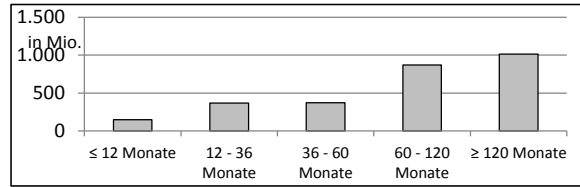
2.5 Verteilung nach Nutzungsart

Primärdeckung nach Nutzungsart	Volumen	%
Wohnwirtschaftlich genutzt	2.777	100%
davon privat genutzt (inkl. Mehrfamilienhäuser)	78	3%
davon geförderter Wohnbau	2.416	87%
davon gewerblich genutzt	283	10%
Gewerblich genutzt	0	0%
davon Einzelhandel		0%
davon Büro		0%
davon Tourismus/Hotel		0%
davon Landwirtschaft		0%
davon Industriegebäude		0%
Gemischte Nutzung		0%
Sonstige		0%
Summe	2.777	100%

2.6 Seasoning der Primärdeckung

Gewichtetes Durchschnittsseasoning der Deckungswerte (in Jahren) 8,7

Seasoning konsolidiert	Volumen	%
≤ 12 Monate	147	5%
12 - 36 Monate	369	13%
36 - 60 Monate	373	13%
60 - 120 Monate	872	31%
≥ 120 Monate	1.016	37%
Summe	2.777	100%



Seasoning Residential*	Volumen	%
≤ 12 Monate	147	5%
12 - 36 Monate	369	13%
36 - 60 Monate	373	13%
60 - 120 Monate	872	31%
≥ 120 Monate	1.016	37%
Summe	2.777	100%

Seasoning Commercial	Volumen	%
≤ 12 Monate	0	0%
12 - 36 Monate	0	0%
36 - 60 Monate	0	0%
60 - 120 Monate	0	0%
≥ 120 Monate	0	0%
Summe	0	0%

*Residential inklusive gefördertem Wohnbau

2.7 Laufzeitenverteilung

Gesamt	
WAL - Durchschnittlich gewichtete Restlaufzeit der Primärdeckung (in Jahren inkl. vertraglich vereinbarter Tilgungen)	8,8
WAL - Durchschnittlich gewichtete Restlaufzeit der Primärdeckung (in Jahren vertraglich)	14,6
WAL Emissionen (Endfälligkeit in Jahren)	10,6

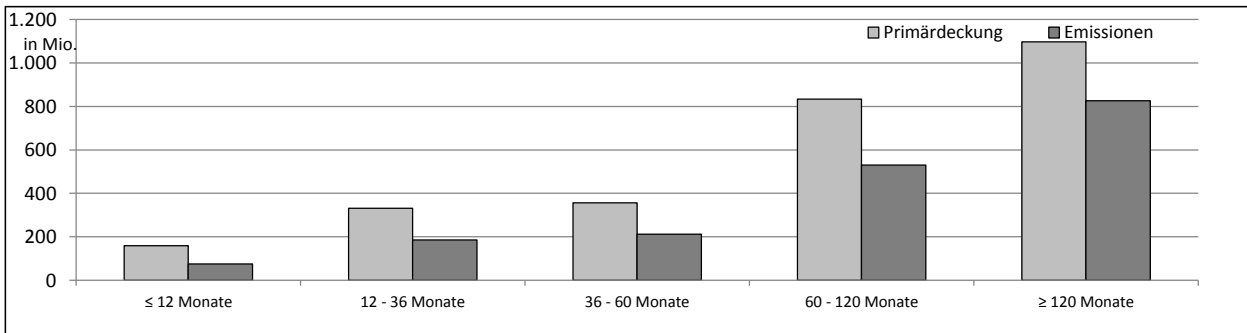
Commercial	
WAL - Durchschnittlich gewichtete Restlaufzeit der Primärdeckung (in Jahren inkl. vertraglich vereinbarter Tilgungen)	
WAL - Durchschnittlich gewichtete Restlaufzeit der Primärdeckung (in Jahren vertraglich)	

Residential	
WAL - Durchschnittlich gewichtete Restlaufzeit der Primärdeckung (in Jahren inkl. vertraglich vereinbarter Tilgungen)	8,8
WAL - Durchschnittlich gewichtete Restlaufzeit der Primärdeckung (in Jahren vertraglich)	14,6

Laufzeitenverteilung (in Monaten vertraglich)

Primärdeckung	Volumen	%
≤ 12 Monate	159	6%
12 - 36 Monate	331	12%
36 - 60 Monate	357	13%
60 - 120 Monate	834	30%
≥ 120 Monate	1.096	39%
Summe	2.777	100%

Emissionen	Volumen	%
≤ 12 Monate	76	4%
12 - 36 Monate	185	10%
36 - 60 Monate	212	12%
60 - 120 Monate	530	29%
≥ 120 Monate	826	45%
Summe	1.829	100%



2.8 Verteilung Zinsbindung nach Zinsderivaten

Zinsderivate	Volumen
Zinsderivate in Deckungsstock	NEIN

Primärdeckung	Volumen
Variabel, fix unterjährig	2.724
Fix, 1 - 2 Jahren	0
Fix, 2 - 5 Jahren	1
Fix, > 5 Jahren	52
Summe	2.777

Emissionen	Volumen
Variabel, fix unterjährig	493
Fix, 1 - 2 Jahren	4
Fix, 2 - 5 Jahren	46
Fix, > 5 Jahren	1.286
Summe	1.829

3. INFORMATIONEN ZUR ERSATZDECKUNG

Anzeigeeinheit in Mio. EUR - ausgenommen "Anzahl"

Ersatzdeckung Überblick	Volumen
Geld, Einlagen	
Wertpapiere des Anlagevermögens	60
davon Nationalbank fähig	60
Summe	60
Ersatzdeckung (% von Emissionen)	3%

Wertpapiere nach Volumen	Volumen	Anzahl
≤ 1.000.000		
1.000.000 - 5.000.000	5	1
≥ 5.000.000	55	3
Summe	60	4

Ersatzdeckung nach Währung	Volumen	%
EUR	60	100%
CHF		0%
USD		0%
JPY		0%
Sonstige Währungen		0%
Summe	60	100%

Verteilung nach Ländern	Volumen	%
EU Staaten	60	100%
Belgien		0%
Bulgarien		0%
Dänemark		0%
Deutschland	20	33%
Estland		0%
Finnland		0%
Frankreich		0%
Griechenland		0%
Irland		0%
Italien		0%
Kroatien		0%
Lettland		0%
Litauen		0%
Luxemburg		0%
Malta		0%
Niederlande		0%
Österreich	40	67%
Polen		0%
Portugal		0%
Rumänien		0%
Schweden		0%
Slowakei		0%
Slowenien		0%
Spanien		0%
Tschechien		0%
Ungarn		0%
Vereinigtes Königreich		0%
Zypern		0%
EWR Staaten	0	0%
Island		0%
Liechtenstein		0%
Norwegen		0%
Sonstige Länder		0%
Schweiz		0%
Summe	60	100%